

LEGENDA MATERIÁLU:

STÁVAJÍCÍ ZDĚNÉ KONSTRUKCE

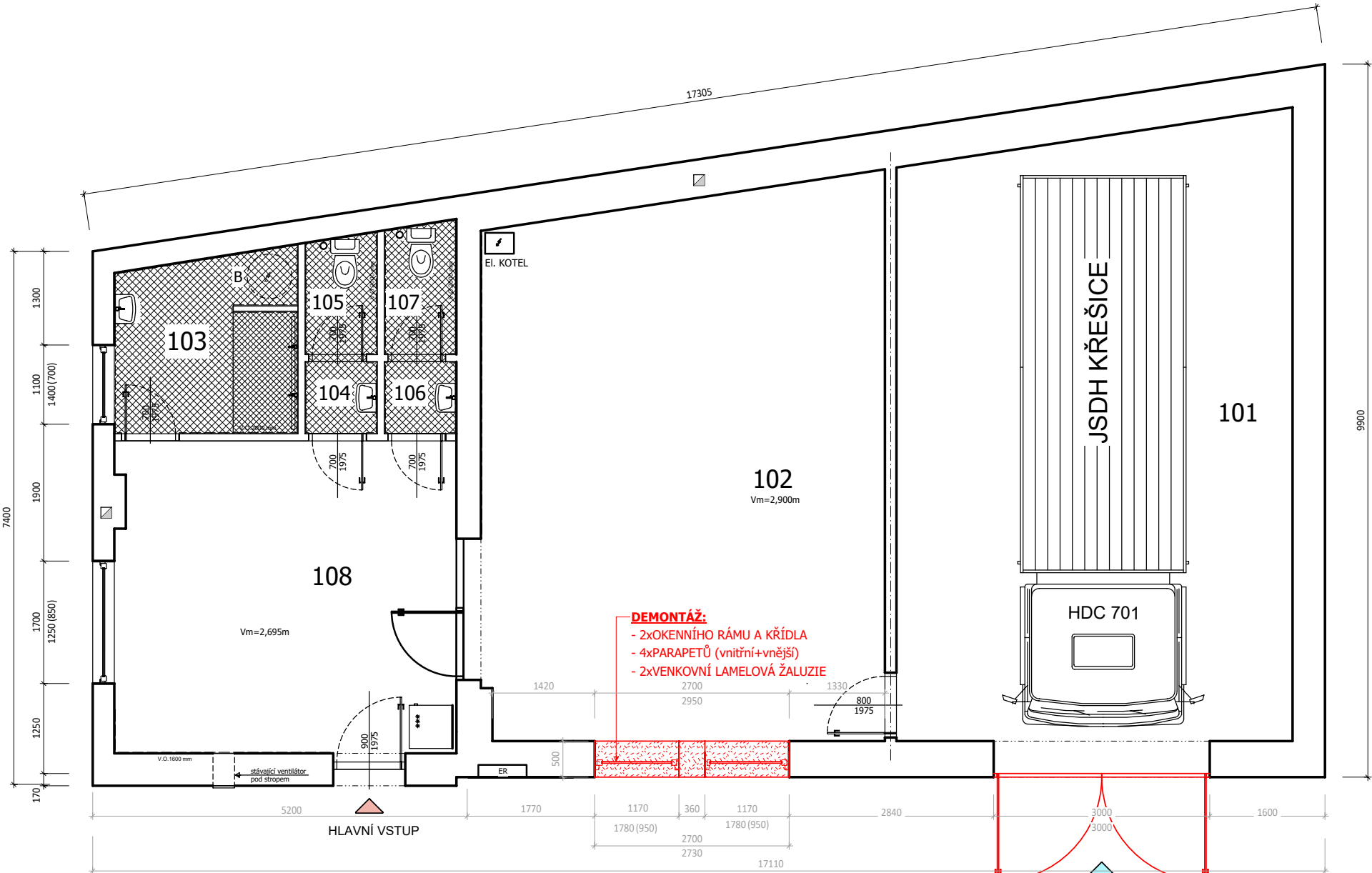
BOURACÍ A DEMONTÁŽNÍ PRÁCE

TABULKA MÍSTNOSTÍ :

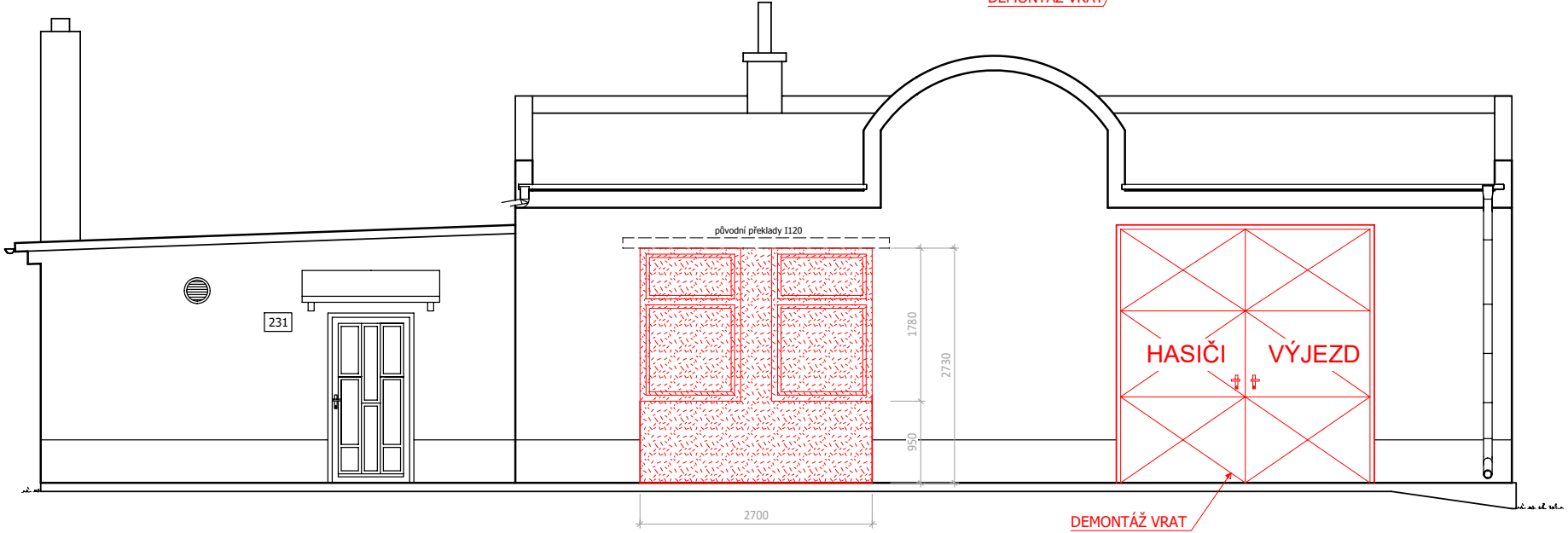
OZN.	ÚČEL MÍSTNOSTI	PLOCHA m²	PODLAHA	POZNÁMKA
101	GARÁŽ	46,10	BETON	
102	MÍSTNOST ODBOR. PŘÍPRAVY	4,19	KERAMICKÁ DL.	KERAM. OBKLAD ZA KUCHYŇ V=2,0m
103	KOUPELNA	6,20	KERAMICKÁ DL.	
104	PŘEDSÍŇ WC ŽENY	1,00	KERAMICKÁ DL.	KERAM. OBKLAD STĚN V=2,0m
105	WC ŽENY	1,62	KERAMICKÁ DL.	KERAM. OBKLAD STĚN V=2,0m
106	PŘEDSÍŇ WC MUŽI	1,00	KERAMICKÁ DL.	KERAM. OBKLAD STĚN V=2,0m
107	WC MUŽI	1,80	KERAMICKÁ DL.	KERAM. OBKLAD STĚN V=2,0m
108	ČAJOVÁ KUCHYŇKA+ZÁZEMÍ	13,50	KERAMICKÁ DL.	

POZNÁMKA :

- Stávající okenní výplně včetně lamelových žaluzií demontovat šetrně
- zamezit šíření prašnosti do ostatních částí zbrojnice
- vzniklé odpady ze stavby zlikvidovat na příslušné skládce oproti dokladu o uložení.



ČELNÍ POHLED



INVESTOR :

VYPRACOVAL :

MÍSTO STAVBY :

KONTROLOVAL :

PROJEKČNÍ STUPEŇ :

Název svazku :

NÁZEV AKCE :

Statutární město DĚČÍN
Mírové nám. 1175/5, 405 38 Děčín
Hošek Pavel, Litoměřická 108/62, Děčín 3, 405 02
Křešice č.p.231, na st. p.č.497 v k.ú. Křešice u Děčína
Hošek Pavel, Litoměřická 108/62, Děčín 3, 405 02
ZMĚNA STAVBY PŘED DOKONČENÍM
D. VÝKRESOVÁ DOKUMENTACE

NOVÁ GARÁŽOVÁ VRATA PRO SDH DĚČÍN
KŘEŠICE na st. p.č.497 v k.ú. Křešice u Děčína

NÁZEV VÝKRESU : PŮDORYS - BOURACÍ A DEMONTÁŽNÍ PRÁCE

Projekční práce
pozemních staveb a
plynárenského zařízení
mobil : +420 723 253 705
email : hosekpav@seznam.cz
Datum 18.03.2025
Meřítko 1:75
Verze 2
Formát A3
Číslo výkresu